

# QUY TRÌNH CÀI ĐẶT PHẦN MỀM EASY ACCOUNTING 2.5

## 1. Ý nghĩa

Thực hiện cài đặt các **tệp ứng dụng, dữ liệu, báo cáo** và các **thành phần khác** để phần mềm vận hành.

## 2. Yêu cầu đạt được

Nắm bắt được sau khi cài đặt thì file chạy phần mềm nằm trong thư mục gì.

## 3. Thao tác

Có nhiều nguồn để cài đặt phần mềm như :

Cài đặt từ đĩa **CD-ROM**,

Cài đặt từ **mạng**,

Cài từ **đĩa mềm** hoặc **ổ đĩa cứng**, **ổ USB**.

Trong tài liệu này sẽ hướng dẫn NSD các bước cài đặt từ đĩa CD-ROM.(Đối với các cách cài đặt khác cũng thực hiện một cách hoàn toàn tương tự)

- ❖ **Bước 1:** Đưa đĩa **CD-ROM** có chứa bộ cài đặt phần mềm
- ❖ **Bước 2:** Vào thư mục chứa file cài đặt trên đĩa CD-ROM, nhấp đúp chuột vào tệp



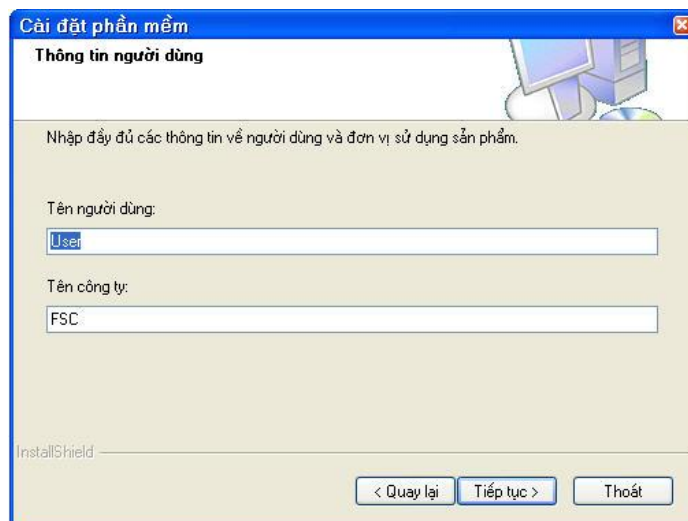
Hình 1- Cửa sổ hiển thị cài đặt

- ❖ **Bước 4:** Trên Cửa sổ thông báo cài đặt, Chọn chức năng Tiếp tục -> Cửa sổ Thỏa thuận bản quyền hiển thị.



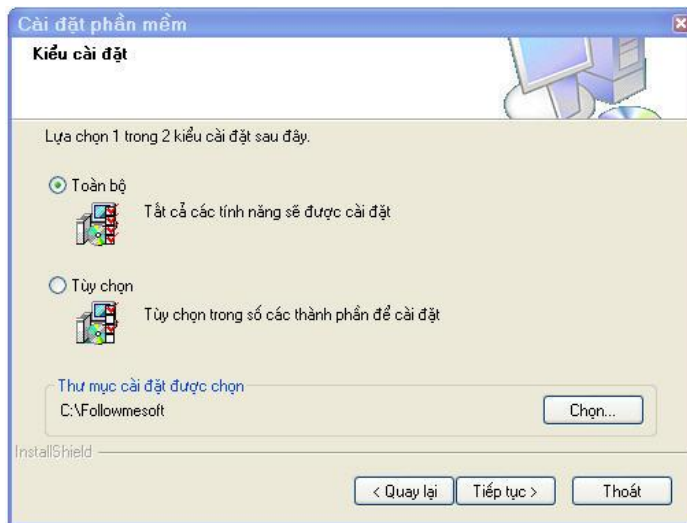
Hình 2- Thỏa thuận bản quyền

- ❖ **Bước 5:** Trên Cửa sổ Thỏa thuận bản quyền, chọn nút **Đồng ý** để tiếp tục
- ❖ **Bước 6:** Thao tác trên Cửa sổ Thông tin NSD.
  - Nhập trực tiếp vào ô nhập Tên NSD và Tên công ty.
  - Chọn nút Tiếp tục để chuyển sang bước tiếp theo.




Hình 3- Tên người dùng

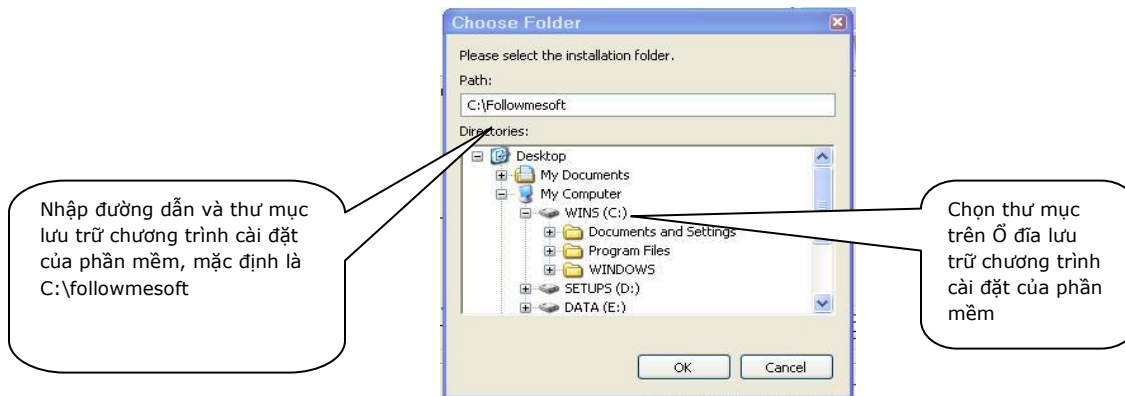
❖ **Bước 7:** Thao tác trên Cửa sổ Kiểu cài đặt.



Hình 4- Chọn kiểu cài đặt

Bạn có thể bấm Tiếp tục để chuyển ngay sang **bước 8** mà không cần phải bận tâm gì. Nếu muốn thiết lập các tùy chọn thì trên Cửa sổ lựa chọn kiểu cài đặt có các tùy chọn sau:

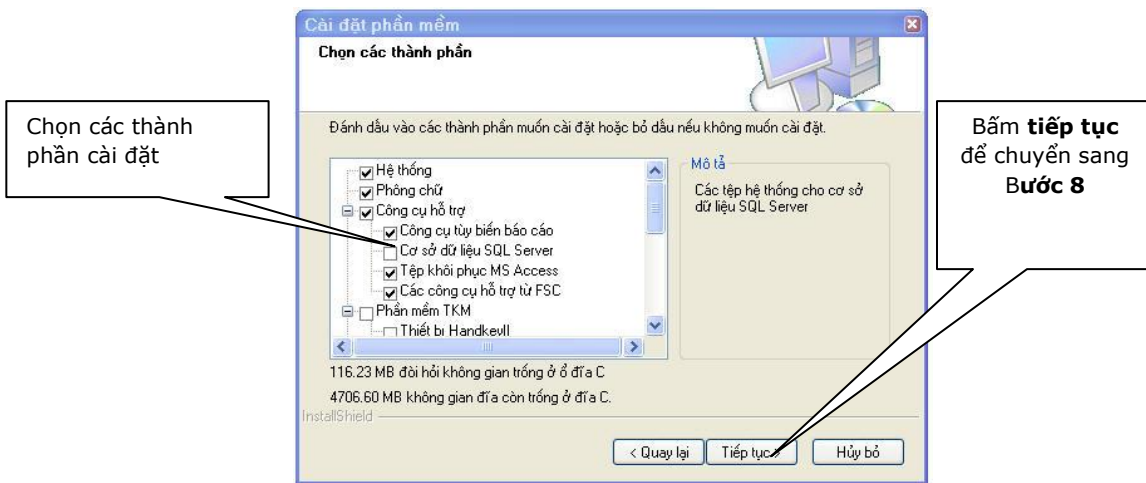
- **Thư mục cài đặt:** Cho phép thực hiện lựa chọn **đường dẫn** tới thư mục mà khi cài sẽ lưu trữ các tệp ứng dụng và dữ liệu sau khi cài đặt. Bạn cũng nên để mặc định thư mục cài đặt (**C:\followmesoft**) nếu ổ đĩa C vẫn còn khả năng lưu trữ. Bạn chỉ nên chọn lại thư mục cài đặt trong trường hợp không gian trên đĩa cứng của bạn không đủ hoặc bạn muốn lưu phần mềm ở một địa chỉ nhằm một mục đích đặc biệt nào đó. Muốn thay đổi thư mục cài đặt bấm vào nút  . Cửa sổ lựa chọn đường dẫn tới thư mục chứa chương trình cài đặt của phần mềm hiển thị



Hình 5- Chọn thư mục cài đặt

Chọn Nút **OK** trên Cửa sổ để chấp nhận đường dẫn và thư mục lưu trữ. Bộ cài sẽ quay lại Cửa sổ như **hình 4**

- **Toàn bộ:** Chương trình sẽ tự động cài đặt đầy đủ các phần mềm có trong bộ cài với đầy đủ các thành phần cần thiết để chạy **EA 2.5**. Bạn nên sử dụng chức năng cài toàn bộ nếu chưa hiểu hết các thành phần của một phần mềm vì rất có thể bạn sẽ lựa chọn thiếu các thành phần cần thiết để chạy phần mềm EA 2.5. Nếu chọn toàn bộ và bấm nút **Tiếp tục**, bộ cài sẽ chuyển sang **bước 8**.
  - **Tùy chọn:** Cho phép lựa chọn các thành phần có trong bộ cài tùy theo yêu cầu NSD. Nếu bạn chọn tùy chọn, bộ cài sẽ hiển thị cửa sổ như **hình 5**
- Trường hợp cài phần mềm EA 2.5, NSD bắt buộc phải chọn các thành phần sau:
- Hệ thống.(trong phần hệ thống bỏ chọn phần **Cơ sở dữ liệu SQL server**)
  - Phần mềm Easy Accounting.



Hình 6 – Cửa sổ tùy chọn các thành phần



Hình 7- Cửa sổ hiển thị phần chọn cài phần Easy

Chọn **Tiếp tục** để sang bước 8

- ❖ **Bước 8:** Chọn **Tiếp tục**, Cửa sổ thông báo các thông tin cài đặt hiển thị. NSD chọn **Tiếp tục** để bắt đầu quá trình cài đặt



Hình 8- Tiến hành cài đặt

- ❖ **Bước 9:** Sau khi quá trình cài đặt hoàn tất, Khởi động lại máy để khởi tạo hệ thống cho phần mềm EA.



Hình 9- Kết thúc cài đặt