

# QUY TRÌNH CÀI ĐẶT PHẦN MỀM

## 1.1 Cài đặt phần mềm

### 1.1.1 Ý nghĩa

Thực hiện cài đặt các tệp ứng dụng, dữ liệu, báo cáo và các thành phần khác để phần mềm vận hành.

### 1.1.2 Thao tác

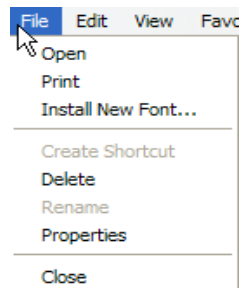
Có nhiều nguồn để cài đặt phần mềm như : Cài đặt từ đĩa **CD-ROM**, cài đặt từ **mạng**, cài từ **đĩa mềm** hoặc **ổ đĩa cứng**, ổ **USB**. Trong tài liệu này sẽ hướng dẫn NSD các bước cài đặt từ đĩa CD-ROM.

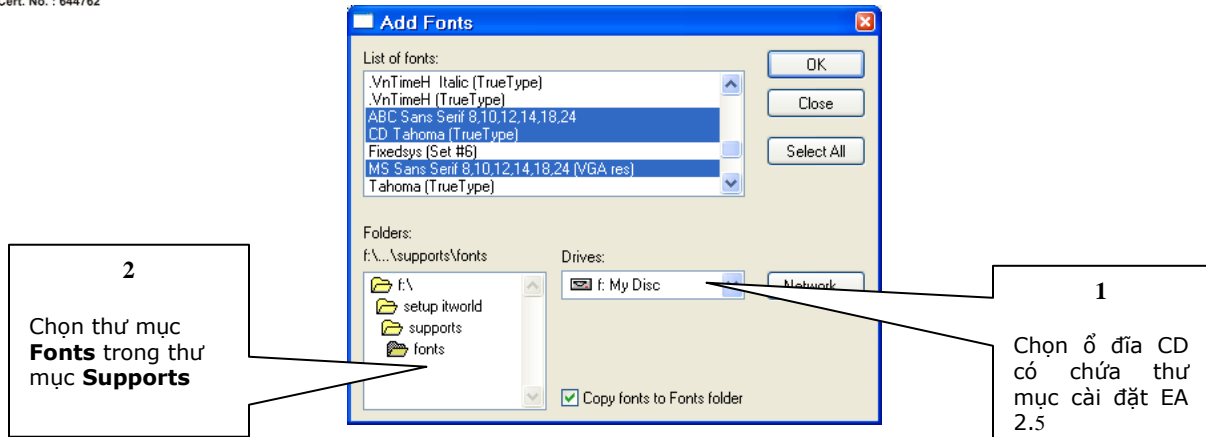
- ❖ **Bước 1:** Đưa đĩa **CD-ROM** có chứa bộ cài đặt phần mềm
- ❖ **Bước 2:** Cài phông chữ:

Trước khi cài đặt phần mềm, để giao diện bộ cài hiển thị được đầy đủ tiếng Việt, bạn nên cài đặt phông chữ hệ thống với phông là: **MS Sans Serif** (nếu bạn chắc chắn phông này đã được cài đặt với tệp là **SSERIFE.FON** có khả năng hiển thị tiếng Việt thì chuyển sang **bước 3**).

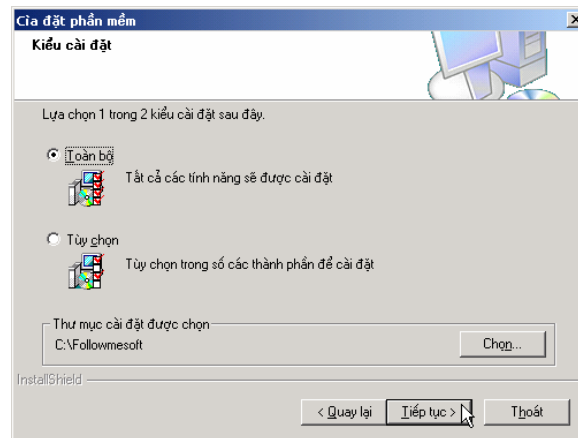
Đối với **Window XP** bạn thao tác như sau:

- o Đóng tất cả các ứng dụng đang mở.
- o Mở cửa sổ **Control panel**, chọn **Fonts**, cửa sổ Fonts sẽ hiển thị
- o Trên cửa sổ Fonts, chọn menu File chọn **Install new font...** và thao tác theo hướng dẫn ở **hình 1**





- ❖ **Bước 3:** Sau khi cài đặt xong phông chữ, đồng các cửa sổ font và control panel lại, sau đó quay lại thư mục cài đặt chương trình ban đầu, nhấp đúp chuột vào tệp **Setup.exe** -> Hộp thoại thông báo cài đặt hiển thị.
- ❖ **Bước 4:** Trên hộp thoại thông báo cài đặt, Chọn chức năng Tiếp tục -> hộp thoại Thỏa thuận bản quyền hiển thị.
- ❖ **Bước 5:** Trên hộp thoại Thỏa thuận bản quyền, chọn nút **Đồng ý** để tiếp tục
- ❖ **Bước 6:** Thao tác trên hộp thoại Thông tin NSD.
  - Nhập trực tiếp vào ô nhập Tên NSD và Tên công ty.
  - Chọn nút Tiếp tục để chuyển sang bước tiếp theo.
- ❖ **Bước 7:** Thao tác trên hộp thoại Kiểu cài đặt.



Hình 2- Tùy chọn cài đặt

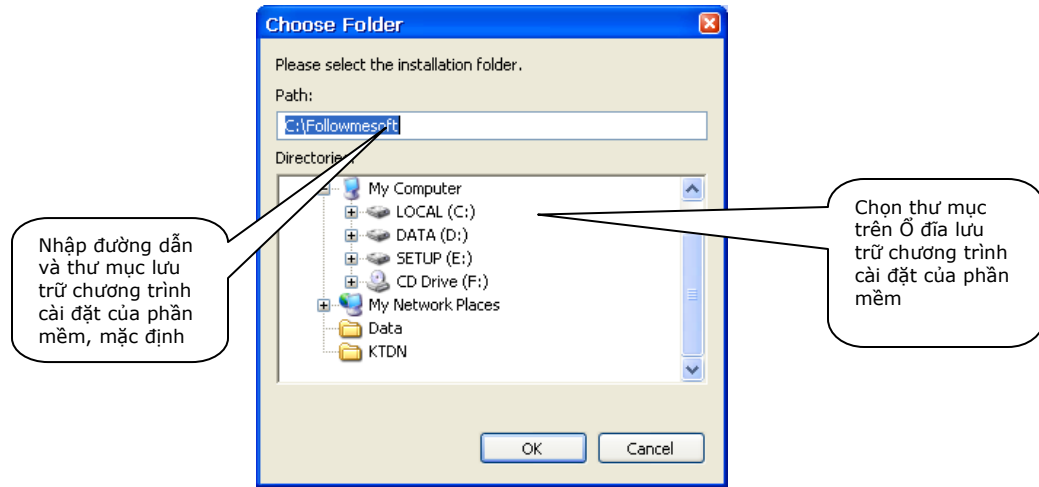
Bạn có thể bấm Tiếp tục để chuyển ngay sang **bước 8** mà không cần phải bận tâm gì

Nếu muốn thiết lập các tùy chọn thì trên hộp thoại lựa chọn kiểu cài đặt có các tùy chọn sau:

- **Thư mục cài đặt:** Cho phép thực hiện lựa chọn **đường dẫn** tới thư mục mà khi cài sẽ lưu trữ các tệp ứng dụng và dữ liệu sau khi cài đặt. Bạn cũng nên để mặc định thư mục cài đặt (**C:\followmesoft**) nếu ổ đĩa C vẫn còn khả năng lưu trữ. Bạn chỉ nên chọn lại thư mục cài đặt trong

**CÔNG TY CỔ PHẦN ĐIỆN TỬ TIN HỌC FSC**  
**FSC INFORMATICS ELECTRONICS JOINT STOCK COMPANY**

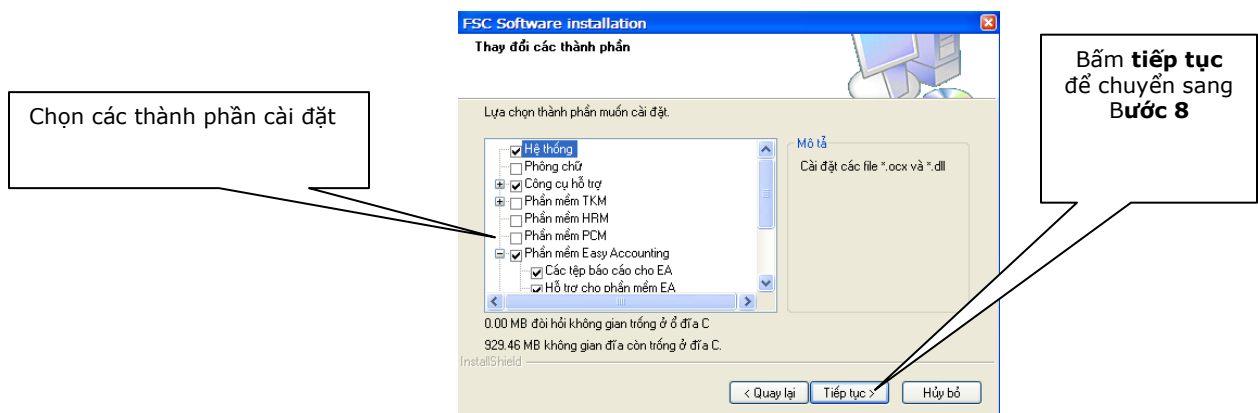
trường hợp không gian trên đĩa cứng của bạn không đủ hoặc bạn muốn lưu phần mềm ở một địa chỉ nhằm một mục đích đặc biệt nào đó. Muốn thay đổi thư mục cài đặt bấm vào nút . Hộp thoại lựa chọn đường dẫn tới thư mục chứa chương trình cài đặt của phần mềm hiển thị



Hình 3- Chọn thư mục cài đặt

Chọn Nút **OK** trên hộp thoại để chấp nhận đường dẫn và thư mục lưu trữ. Bộ cài sẽ quay lại hộp thoại như **hình 2**

- o **Toàn bộ:** Chương trình sẽ tự động cài đặt đầy đủ các phần mềm có trong bộ cài với đầy đủ các thành phần cần thiết để chạy **EA 2.5**. Bạn nên sử dụng chức năng cài toàn bộ nếu chưa hiểu hết các thành phần của một phần mềm vì rất có thể bạn sẽ lựa chọn thiếu các thành phần cần thiết để chạy phần mềm EA 2.5. Nếu chọn toàn bộ và bấm nút **Tiếp tục**, bộ cài sẽ chuyển sang **bước 8**.
- o **Tùy chọn:** Cho phép lựa chọn các thành phần có trong bộ cài tùy theo yêu cầu NSD. Nếu bạn chọn tùy chọn, bộ cài sẽ hiển thị cửa sổ như **hình 4**



Hình 4 – Cửa sổ tùy chọn các thành phần

Chọn **Tiếp tục** để quay lại cửa sổ như hình 2

- ❖ **Bước 8:** Chọn **Tiếp tục**, hộp thoại thông báo các thông tin cài đặt hiển thị. NSD chọn **Tiếp tục** để bắt đầu quá trình cài đặt
- ❖ **Bước 9:** Sau khi quá trình cài đặt hoàn tất, Khởi động lại máy để khởi tạo hệ thống cho phần mềm làm việc.

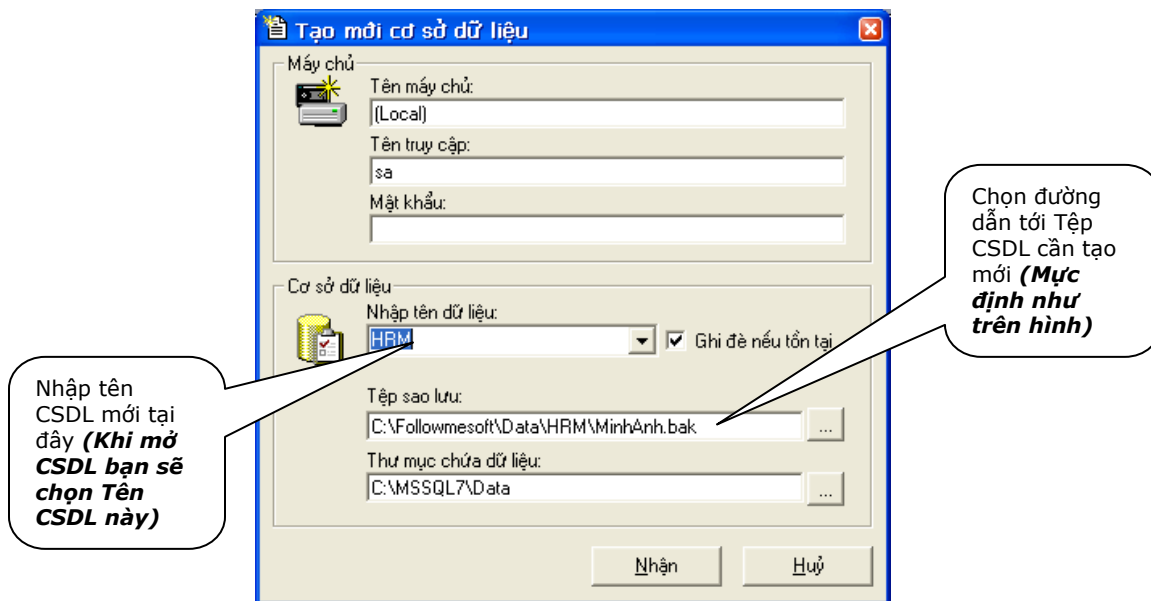
## 1.2 Khôi phục cơ sở dữ liệu làm việc

### 1.2.1 Ý nghĩa

Chức năng này chỉ thực hiện đối với các phần mềm chạy trên hệ quản trị cơ sở dữ liệu SQL server đó là (phần mềm **HRM 2.5**, **TKM 1.5** và **PCM 1.5**), khi Người sử dụng khởi chạy chương trình làm việc mà không kết nối được với dữ liệu.

### 1.2.2 Thao tác

- ❖ **Thao tác 1:** Chọn **Start -> Programs -> FSC Software -> Tools -> Chọn tạo mới dữ liệu SQL** khi đó hộp thoại **Tạo mới cơ sở dữ liệu** hiển thị. (Xem hình 5)



Hình 5: Hộp thoại tạo mới cơ sở dữ liệu

- ❖ **Thao tác 2:** Nhập các thông tin theo bảng sau

Mục	Tên chỉ mục	Ý nghĩa	Thao tác	Gợi ý/ ví dụ	Điều kiện
	<b>Tên máy chủ</b>	Chọn tên máy chứa CSDL	Nhập trực tiếp tên máy vào ô hoặc bấm vào nút bên cạnh để chọn các máy trong mạng có cài SQL	Nếu muốn chọn máy hiện hành nhập: <i>(Local)</i> hoặc: <i>chính xác tên máy (ví dụ: CHIENNV)</i> hoặc dấu chấm (.)	Máy hiện hành phải đang chạy Dịch vụ SQL Server 7.0

Mục	Tên chi mục	Ý nghĩa	Thao tác	Gợi ý/ ví dụ	Điều kiện
1	<b>Tên truy cập</b>	Tên truy cập vào cơ sở dữ liệu	Nhập trực tiếp tên truy cập vào ô	Tên mặc định: <i>sa</i>	Nhập chính xác tên truy cập
2	<b>Mật khẩu</b>	Mật khẩu tương ứng với tên NSD	Nhập trực tiếp tên mật khẩu vào ô	Với tên NSD là: <i>sa</i> thì mật khẩu để trống	Mật khẩu phải chính xác và tương ứng với tên NSD
3	<b>Tên cơ sở dữ liệu mới</b>	Tên CSDL sẽ dùng để sử dụng phần mềm	Nhập trực tiếp tên CSDL vào ô tùy theo người sử dụng đặt	Tên CSDL nên để là: <b>HRM</b> (nên đặt tiếng việt không dấu)	Đặt tên tùy theo yêu cầu.
4	<b>Thư mục chứa dữ liệu</b>	Thư mục lưu trữ CSDL được tạo mới	Nhập trực tiếp hoặc bấm vào nút bên cạnh để chỉ đường dẫn tới thư mục chứa CSDL	Tên đường dẫn: <i>C:\MSSQL7\Data</i>	Chọn chính xác đường dẫn tới thư mục chứa CSDL
5	<b>Chọn tệp mẫu</b>	Tên CSDL nguồn (tệp mẫu) để tạo ra CSDL mới	Nhập trực tiếp hoặc bấm vào nút bên cạnh để chỉ đường dẫn tới tệp CSDL mẫu.	<i>C:\Followmesoft\Data\HRM\HRM.bak</i>	Phải tồn tại tệp mẫu có cùng cấu trúc trên máy

❖ **Thao tác 3:** Chọn bấm nút **Nhận** để thực hiện tạo mới CSDL theo yêu cầu.

## 1.3 Mở cơ sở dữ liệu

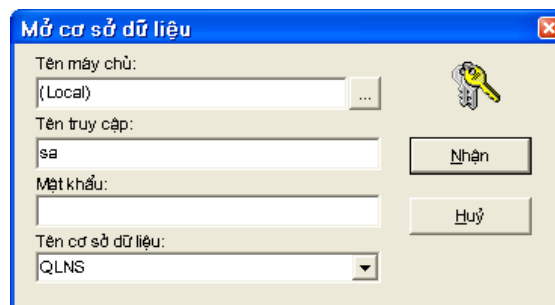
### 1.3.1 Ý nghĩa

Cho phép NSD lựa chọn và mở CSDL cần liên kết làm việc với phần mềm.

### 1.3.2 Thao tác

❖ **Thao tác 1:** Có 3 cách để thực hiện ( có thể sử dụng 1 trong 2 cách)

- Chọn thực đơn **Hệ thống** -> **Mở**:
- Bấm tổ hợp phím Ctr + O.
- Hộp thoại "Mở cơ sở dữ liệu" hiển thị



Hình 2: Hộp thoại Mở cơ sở dữ liệu làm việc

❖ **Thao tác 2:** Nhập Các chỉ số thiết lập trên hộp thoại *Mở cơ sở dữ liệu*

Mục	Tên chi mục	Ý nghĩa	Thao tác	Gợi ý/ ví dụ	Điều kiện
1	<b>Tên máy chủ</b>	Chọn tên máy chứa CSDL	Nhập trực tiếp tên máy vào ô hoặc bấm vào nút bên cạnh để chọn	Nếu muốn chọn máy hiện hành nhập: <i>(Local)</i>	Máy hiện hành phải đang chạy Dịch vụ SQL Server 7.0



CÔNG TY CỔ PHẦN ĐIỆN TỬ TIN HỌC FSC  
FSC INFORMATICS ELECTRONICS JOINT STOCK COMPANY

Mục	Tên chi mục	Ý nghĩa	Thao tác	Gợi ý/ ví dụ	Điều kiện
			các máy trong mạng có cài SQL	hoặc: <i>chính xác tên máy (ví dụ: CHIENNV)</i> hoặc dấu chấm (.)	
2	<b>Tên truy cập</b>	Tên truy cập vào cơ sở dữ liệu	Nhập trực tiếp tên truy cập vào ô	Tên mặc định: <i>sa</i>	Nhập chính xác tên truy cập
3	<b>Mật khẩu</b>	Mật khẩu tương ứng với tên NSD	Nhập trực tiếp tên mật khẩu vào ô	Với tên NSD là: <i>sa</i> thì mật khẩu để trống	Mật khẩu phải chính xác và tương ứng với tên NSD
4	<b>Tên cơ sở dữ liệu mới</b>	Tên CSDL sẽ dùng để kết nối sử dụng phần mềm	Nhập trực tiếp tên CSDL vào ô tùy theo người sử dụng đặt	Tên CSDL là: <b>HRM</b> (nên đặt tiếng việt không dấu)	Đặt tên tùy theo yêu cầu.

❖ **Thao tác 3:** Sau khi các chỉ tiêu trên hợp thoại đã được lựa chọn và đăng ký. NSD lựa chọn bấm nút **Chấp nhận** để thực hiện mở và kết nối phần mềm với CSDL được chọn.

**\*Ghi chú:** Đối với các phần mềm **PCM** và **TKM** bạn làm tương tự, nhưng khi chọn tới **tệp Cơ sở dữ liệu** cần tạo mới, NSD chọn theo đường dẫn sau:

**C:\Followmesoft\Data\PCM\PCM.bak** và

**C:\Followmesoft\Data\TKM\TKM.bak**